

# Grapa 85 *Staple 85*

Grapas ligeras *Fine wire staples*



## Acabado *Finish*

● Stanox  
*Stanox*



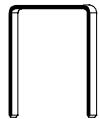
Escanea el código QR para más info

Scan the QR code for more info

## Grapas por peine *Strip Length*

125

## Galga *Gauge*



## Largo pata *Leg length*

	min	4	5/32"
	mm	mm	inch
	máx	14	9/16"
		mm	inch

## Puente interior *Inside crown*

	10,60	0,417
	± 0,3 mm	±0,011 inch

## Ancho pata *Leg width*

	0,95	0,037
	mm	inch

## Punta *Point*

	Cinzel <i>Chisel</i>
--	-------------------------

## Puente exterior *Outside crown*

	11,84	0,466
	± 0,3 mm	±0,011 inch

## Espesor pata *Leg thickness*

	0,62	0,024
	mm	inch